



Katalog standardů

Bytový dům Panna a Baba, ulice Žernovská, Praha 10 - Strašnice
příloha č.2



06/2019



soukromé zahrady přístupné z bytů se vzrostlými stromy, keři a trvalkovými záhony

kvalitní obklad cihlovými pásky

vstupní elektronický videosystém, kamerový systém pro zabezpečení vstupů a vjezdu do parkingu

květináče součástí vybavení bytu
osvětlení patia pomocí intimního osvětlení ze stěn a sloupků

vnější stínění screenovými roletami, na elektrický pohon, zapuštěno za líc fasády

vysoký standard společných a vstupních prostor

hliníková okna s parametry doporučenými platnou tepelně technickou normou, elegantní kovové zábradlí, parapety nízké v ložnicích, bez parapetu v obývacích pokojích

trvalkové záhony, výsadba stromu, lavička, vodovod pro zalévání rostlin je přiveden do patia

plocha pro mytí kol





posuvné hliníkové balkonové dveře
s bezprahovým přechodem na lodžii

hliníková okna s částečně
skrytými pevnými rámy

květináče součástí
vybavení bytu

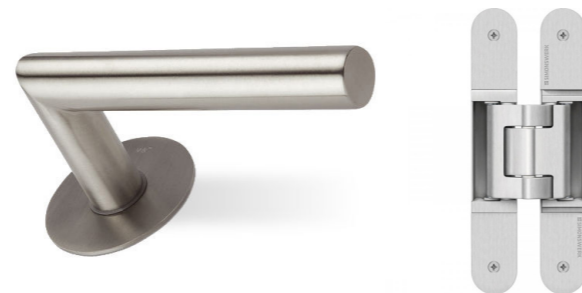
povrch terasy/balkonu
z bezúdržbového termizovaného dřeva

ocelové zábradlí s povrchovou
úpravou práškovým lakem





Bezpečnostní dveře ve standardu NEXT, Bílé, třída bezpečnosti 3, bezpečnostní zámek, protipožní, kování klika/koule, výška 2350mm, kukátko. Kovové prvky stříbrné barvy.



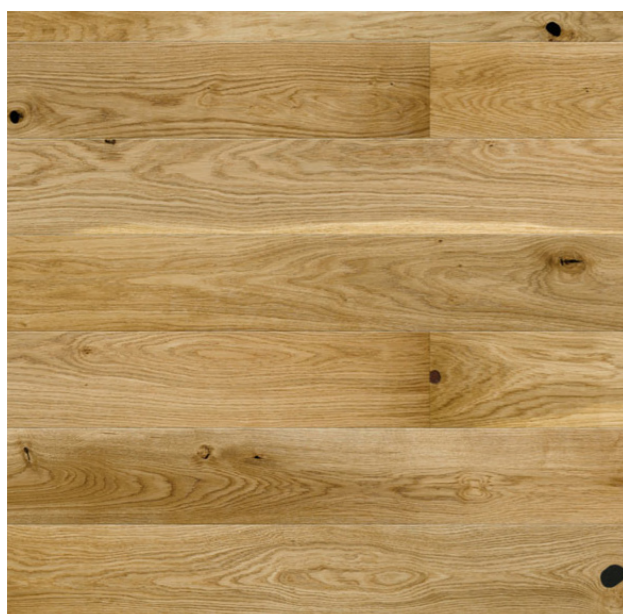
Vnitřní bílé dveře bez polodrážky, obložková zárubeň slícovaná se stěnou, výška 2350mm. Bíle lakované. Rozetové kování se zapuštěnou rozetou, magnetická střelka. Dveřní závěs Tectus 3D, skrytý, stříbrná barva. Standard obložková zárubeň Latente, dveřní křídlo hladké.



Posuvné dveře bez obložky, výška do stropu v=2400mm. Barva kování ve stříbrné barvě.



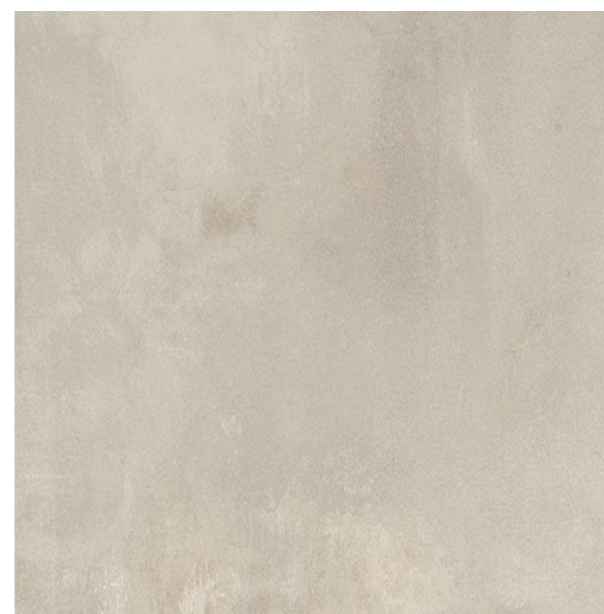
Plechové sklepní dveře se zvýšenou bezpečností, na polodrážku, bezpečnostní kování, rozpěrná závora.



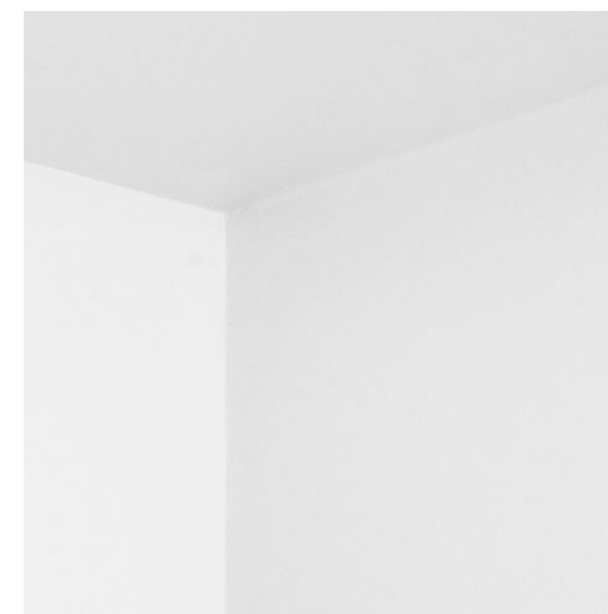
Podlaha v pokojích a předsíních:
 Dřevěná dvouvrstvá dubová lamela je
 vhodná pro podlahového vytápění.
 Součástí podlahy jsou též zapuštěné
 sokly pro snadnou údržbu podlahy.



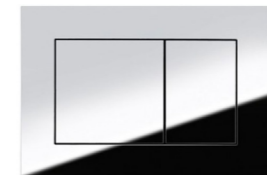
Dlažba na podlaze v koupelnách a WC
 s minimálními sparami:
 ve standardu Atlasconcorde Boost Pearl
 60x60 Matt



Obklad stěn v koupelnách a WC
 s kamenickými detaily a s minimálními
 sparami:
 ve standardu Atlasconcorde Boost white
 45x90 Matt



Sádrokartonové předstěny a podhledy
 umožňující libovolné rozmístění vy-
 pínačů, zásuvek a světel ve všech
 místnostech bez zásahů do konstrukce.
 Zděné příčky s broušenou sádrovou
 omítkou pro maximální hladkost pov-
 rchu. Světlá výška místností 2650mm,
 světlá výška chodeb
 a sanitárních místností 2400mm.



Umývatko Antonio Lupi Simplomani.
Osazeno na desce bez viditelných
kotevnic prvků.



Umyvadla Antonio Lupi Simplo.
Osazeno na desce bez viditelných
kotevnic prvků.



Stojánková baterie Antonio Lupi Bikappa
pro umyvadla.



Záchod Antonio Lupi Komodo, bílé.
Tlačítko 2-činné TeceNow, lesklý chrom.
Sedátko slim, duroplast, soft-close.
Bidety jsou ze stejné řady.



Vana Villeroy&Boch Oberon, 180x80,
Quaryl, bílá.



Podomítková vanová baterie Hansgrohe
Talis E.



Vanová sprcha Croma select S.



Vanová sprcha Croma select S.



Easy sprchová vaničky, 80x80x3
litý materiál, bílá.
RainDrain 90 XXL odtoková souprava
ke sprchové vaničce, pohledové díly
chrom.



Gallery 3000 sprchové dveře s pevným
segmentem, výška 2050mm,
sklo s úpravou Protect,
profily a panty chrom/alu, upevnění DX.



Sprchová baterie Hansgrohe Croma.
Select S 1jet ruční sprcha bílá/chrom,
EcoSmart 7l/min.



Topný žebřík
ve standardu P.M.H. Ulysses.



VYTÁPĚNÍ

- pro každý byt samostatně
- plynový kondenzační kotel (třída NOx5)
- samostatný zásobník teplé vody o objemu 120l
- systém podlahového vytápění s teplovodními žebříky v koupelně
- letní elektrické vytápění podlahy a topného žebříku v koupelně
- samostatná regulace teploty v každé místnosti



PRAČKA A SUŠIČKA

- v technické místnosti bytu
- příprava vody pro pračku
- příprava odkanalizavní pračky a sušičky



ŘÍZENÉ VĚTRÁNÍ S REKUPERACÍ

- pro každý byt samostatně
- řízené větrání se zabudovanou rekuperací vzduchu pro snížení spotřeby energie
- pro hygienickou úpravu vzduchu
- regulace výkonu v koupelně a na wc



DIGESTOŘ

- možnost osazení digestoře v prostoru kuchyňské linky
- připojovací potrubí průměr 180mm pro připojení digestoře až do výkonu 450m³/h.
- v bytech ve 4np a 5np zvětšený průměr 200mm pro připojení digestoře až do výkonu 560m³/h.



CHLAZENÍ

- vnější centrální jednotky včetně rozvodů k vnitřním jednotkám
- kanálové chladicí jednotky (skryté v podhledu) a nástěnné chladicí jednotky
- samostatná regulace teploty v každé místnosti
- nástěnné jednotky ve standardu LG Art-cool Mirror



ELEKTROINSTALACE

- společný rámeček pro více vypínačů
- jednotný design pro veškerou silnoproudou a slaboproudou elektroinstalaci v bytě
- standard ABB FutureLine



VENKOVNÍ VODOVOD

- zahrady v 1np a střešní terasy v 4np a 5np budou vybaveny nezámrzným výtokovým ventilem

ENERGETICKÁ TŘÍDA B

- splňuje doporučené tepelně-technické standardy energetické třídy B



SMART SYSTÉM

- ovládání pro každý byt samostatně
- domácí telefon nebo iPad v dokovací stanici
- možnost vzdáleného přístupu
- kompatibilní s Android, iOS a dalšími



PŘÍJEM TV SIGNÁLU

- v rámci bytového domu příjem satelitního signálu a pozemního televizního vysílání
- TV zásuvka koaxial 7mmS1250C v obývacím pokoji a v master bedroom



INTERNET A TELEFON

- do bytového domu přivedena vysokokapacitní optická přípojka internetu
- domovní a bytový rozvod internetu do každého bytu metalickým kabelem
- datová zásuvka v každém pokoji
- domácí wifi síť

ŘÍZENÍ VNĚJŠÍHO STÍNĚNÍ

- pro každý byt samostatně, tlačítko u příslušného okna
- zabudovaný kastlík vnějších rolet
- balkony včetně výsuvné markýzy

- #### DOMOVNÍ PŘÍSTUPOVÝ SYSTÉM
- elektromechanický zámek pro vstup do domu, otevírání dveří pomocí klíče nebo čipu
 - dveřní telefon - volání od vchodových dveří domu do bytu, ovládání vchodových dveří domu z bytu

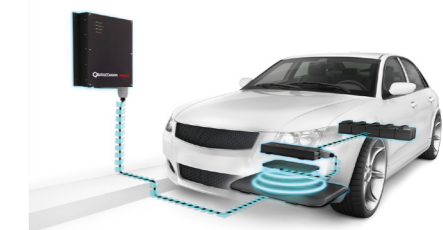
AUTOVÝTAH

- dálkové otevírání vrat do autovýtahu, automatická doprava automobilu s předvozeným podzemním podlažím

- #### BEZPEČNOSTNÍ KAMEROVÝ SYSTÉM
- sledování vstupů do domu a vjezdu do garáží
 - zálohování na domovní server, přístupnost záznamu dle obecného nařízení GDPR

- #### ZABEZPEČENÍ (ELEKTRONICKÉ)
- požární čidla v předsíni každého bytu
 - čidlo pohybu v předsíni každého bytu
 - v 1NP doplněno o čidla pohybu a čidla tříštění skla v každé místnosti s oknem, magnetická čidla integrovaná do rámu okna

- #### ZABEZPEČENÍ (MECHANICKÉ)
- vstupní dveře bezpečnostní třídy NEXT3, (tloušťka křídla 74mm)
 - bezpečnostní zasklení oken v 1pp a 1np



PŘÍPRAVA PRO INSTALACI DOBÍJENÍ ELEKTROMOBILŮ

- příprava ukončena u každého parkovacího místa
- dobíjení elektromobilů přes noc
- řízení systému pomocí centrálního domovního systému



VNĚJŠÍ KVĚTINÁČE

- materiál fiberton odolný mrazu, tvarově a barevně stálý
- součástí lodžii a balkonů bytů v 2np a 3np
- součástí terasy bytů v 1np u ulice Žernovská jsou vnější květináče



LAVIČKY

- umístěny ve společném prostoru patia se stromem



MYTÍ JÍZDNÍCH KOL

- na pozemku je připravena plocha pro mytí jízdních kol (vodovod a vpusť pro vsakování vody)